

IDEAL 1

Schreibtisch-Aktenvernichter
mit attraktivem Design und
innovativer Technik.

Stufe P-5 2 x 15 mm Partikelschnitt

Blattzahl*: 10-12 | 8-10

max.

12

Blatt

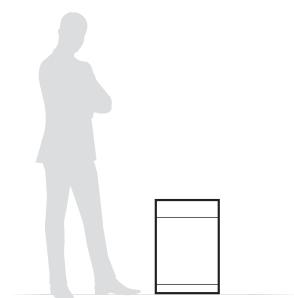
← 24 cm →



* Papier DIN A4, 70 g/m² | Papier 80 g/m²

Technische Daten

Volumen	25 l (Schnittgutbehälter)
Strom	230 V / 50 Hz
Leistung	390-Watt-Wechselstrommotor



Maße	600 x 410 x 240 mm (H x B x T)
Gewicht	23,5 kg

Produktbeschreibung

Besonders wertiger Schreibtisch-Aktenvernichter mit formschönem Metallgehäuse. SPS-Sicherheitspaket (Safety Protection System): Patentierte, elektronisch kontrollierte Sicherheitsklappe in der Zuführöffnung als zusätzliches Sicherheitselement; Mehrfunktions-Schaltelement EASY-SWITCH mit integrierter Bedienerführung durch Farbsignale und Leuchtsymbole; Reversierautomatik mit automatischer Abschaltung (verhindert Papierstaus); Abschaltautomatik bei vollem Schnittgutbehälter; elektronische Türsicherung über Magnetschalter; zweifache Motorsicherung; umweltgerechter Energiesparmodus. Lichtschranke für automatischen Start/Stopp. Bürokla mmernfeste Vollstahl-Messerwellen aus gehärtetem Spezialstahl mit LIFETIME-Garantie. Laufruhiger, kraftvoller Wechselstrommotor.



IDEAL

WWW.IDEAL.DE

IDEAL 1

Ausstattungsmerkmale



VOLLSTAHL-MESSERWELLEN

Büroklammernfeste, gehärtete Vollstahl-Messerwellen mit lebenslanger Garantie bei bestimmungsgemäßem Gebrauch.



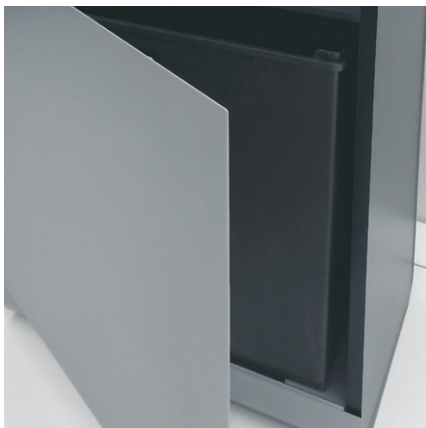
EASY-SWITCH

Hoher Bedienkomfort: intelligente Steuerung durch das Mehrfunktions-Schaltelement EASY-SWITCH mit Bedienerführung durch Farbsignale und Leuchtsymbole.



PATENTIERTE SICHERHEITSKLAPPE

Besonders sicher: Elektronisch kontrollierte, transparente Sicherheitsklappe in der Zuführöffnung als Finger- und Krawattenschutz.



SCHNITTGUTBEHÄLTER

Der umweltfreundliche Schnittgutbehälter lässt sich bequem und sauber entnehmen. Er kann mit oder ohne Einwegplastiksack verwendet werden.



L.T.E. Listed 802 D



IDEAL